

「ケアプランデータ連携システム」のご案内

2024.7 NAVITEC

『ケアプランデータ連携システム』は、居宅介護支援事業所とサービス事業所との間で毎月やりとりされるケアプランの一部情報をオンラインで受け渡しができます。

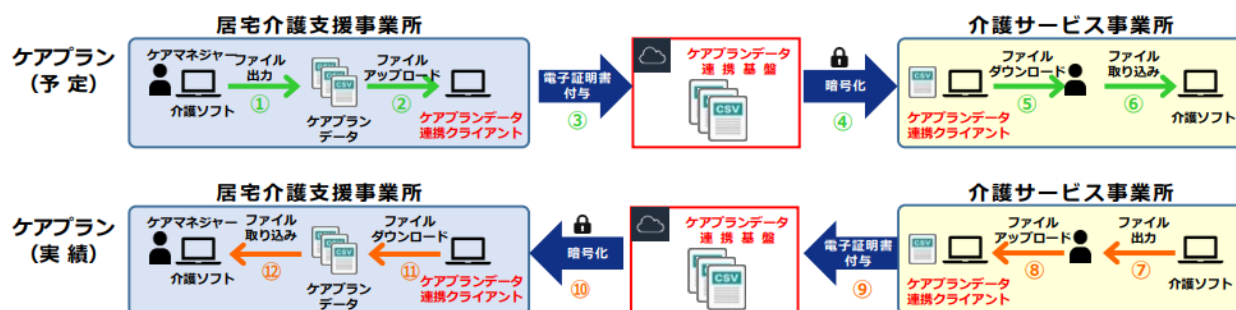
厚生労働省が定めた標準仕様に基づいて CSV ファイルを作成するため、事業所間で使っているソフトが違ってデータ連携ができる仕組みになっており、このシステムを利用することで介護現場の効率化を図れます。

【連携できる情報】

① 第1表・2表（居宅サービス計画書1、2） ② 第6表・7表（サービス利用表、利用票別表）

※ 上記 csv ファイルの送信は下記の国民健康保険中央会のシステムを通じて送信します。上記 csv ファイルと一緒に第3表等、相手先事業所に送付したい情報が他にある場合は PDF 形式で送付することができます。

● システムの概要（ケアプラン連携の業務フロー） 赤字部分がシステムの範囲です。



※安心してやり取りできるよう、セキュリティ対策には十分配慮しています。

必要な環境

- パソコン（Windows10以降）
- 厚生労働省のケアプラン標準仕様に準拠した介護ソフト
- 介護給付費請求に使用する電子証明書
- ケアプランデータ連携クライアント
(システム利用申請後に利用可能になるため、事前にご用意いただく必要はございません。)

利用料金

- 1事業所あたりのライセンス料は年間21,000円（税込み）です。支払方法は、電子請求の証明書発行手数料と同様、国保連合会に請求する介護給付費からの差引きを可能とします。

公益社団法人 国民健康保険中央会 協力：厚生労働省 老健局高齢者支援課

(厚生労働省 介護保険最新情報令和4年10月26日 vol.1109より引用)

● ケアプランデータ連携をする準備

- データ連携をする事業所がケアプランデータ連携システムを導入しているか確認
(連携したい事業所が導入しない、使用されているソフトが対応していない等の場合は従来通りの方法でケアプラン情報のやり取りを行います)
- 国保中央会のケアプラン連携システム専用サイトから利用を申請、クライアントソフトをダウンロード・インストール、電子証明書の取得
- ナビテックにオプションサービス「ケアプランデータ連携システム」の申し込み

「ナビケア Plus」オプション『ケアプランデータ連携』

↓↓↓

ご利用前に必ずお読みください

↓↓↓

ナビケア Plus 事業所間における情報連携 ご利用前に必ずお読みください

NAVITEC 2023/6/6

【CSV 取込・出力時注意事項】

① 月途中で区分変更された利用者様の認定有効期間は反映されませんので、取込後、利用者情報の被保険者情報で修正してください。

通番	介護度	認定の有効期間(開始)	認定の有効期間(終了)
12	要介護2	令和0年7月1日	令和5年8月31日
11	要介護2	令和2年6月1日	令和4年6月30日
10	要介護4	令和元年12月1日	令和4年12月31日

② 他社ソフトで作成された CSV ファイルの中には、加算等時間設定不要なサービスに時間が設定されていることがあり、その CSV を弊社ソフトに取込すると該当の加算サービスにも時間が表示されます。削除したい場合は、月間実績画面の内容変更画面を開き確定ボタンをすると表示が消えます。

※請求データに影響はございません。

③ 福祉用具貸与サービスは、すべての日に1を設定していた場合でも CSV ファイルでは、初月のみに「1」が設定されますので、福祉用具貸与実績の CSV ファイルから取込した場合は、実績回数をご確認ください。

【CSV ファイルについての注意事項】

CSV ファイル名は、標準仕様に従った名称が決まっております、変更することはできません。
また、居宅介護支援事業所から出力される下記帳票の CSV は3種類セットになります。
取込及び送信の際は、必ず3種類セットで実行する必要がありますのでご注意ください。

<サービス利用票 CSV>

UPHOSOKU_YYYYMM_送信元業者番号(10桁)_送信先事業所番号(10桁)_YYYYMMDDHHMMSS(14桁)
提供年月 出力した年月日時刻
 UPPLAN_YYYYMM_送信元業者番号(10桁)_送信先事業所番号(10桁)_YYYYMMDDHHMMSS(14桁)
提供年月 出力した年月日時刻
 UPSIKYU_YYYYMM_送信元業者番号(10桁)_送信先事業所番号(10桁)_YYYYMMDDHHMMSS(14桁)
提供年月 出力した年月日時刻

<居宅計画書1・居宅計画書2 CSV>

UPHOSOKU_000000_送信元業者番号(10桁)_送信先事業所番号(10桁)_YYYYMMDDHHMMSS(14桁)
出力した年月日時刻
 UP1KYO_送信元業者番号(10桁)_送信先事業所番号(10桁)_YYYYMMDDHHMMSS(14桁)
出力した年月日時刻
 UP2KYO_送信元業者番号(10桁)_送信先事業所番号(10桁)_YYYYMMDDHHMMSS(14桁)
出力した年月日時刻

※ 実績情報 CSV ファイルについては下記1つだけになります。

<実績情報 CSV>

UPJSK_YYYYMM_送信元業者番号(10桁)_送信先事業所番号(10桁)_YYYYMMDDHHMMSS(14桁)
提供年月 出力した年月日時刻